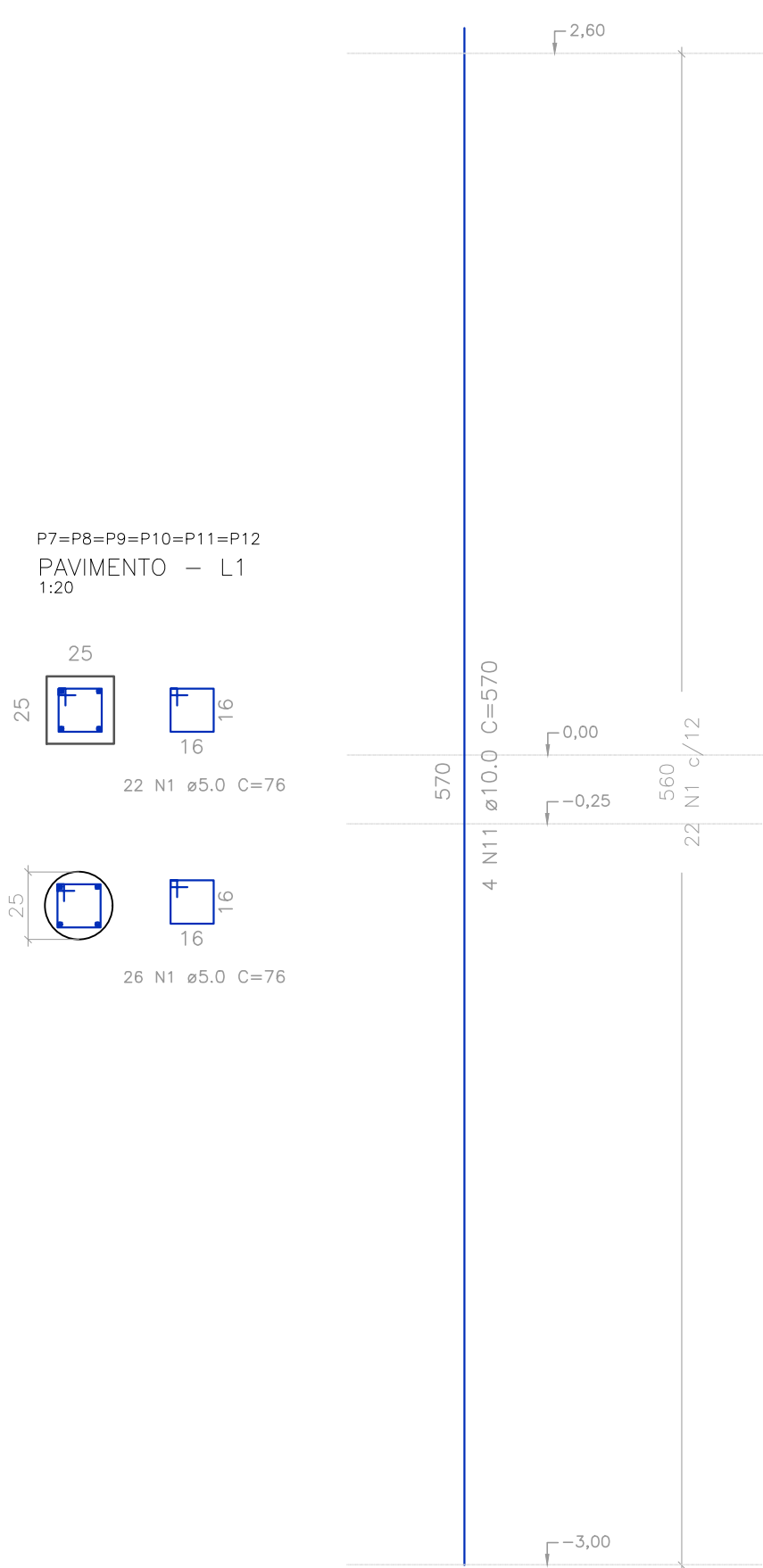
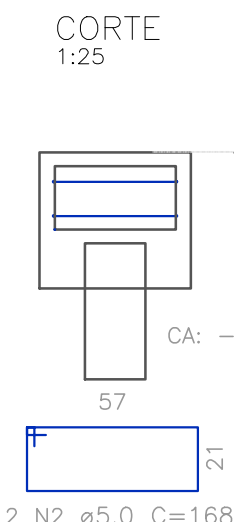
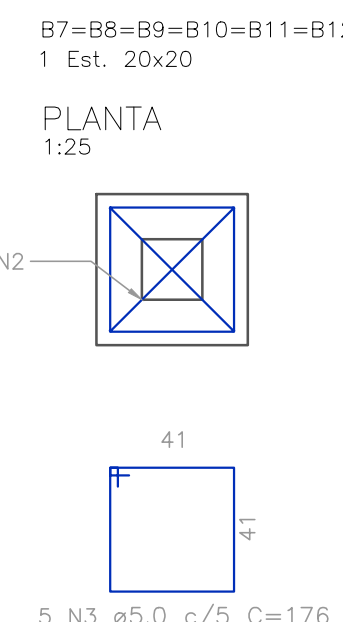
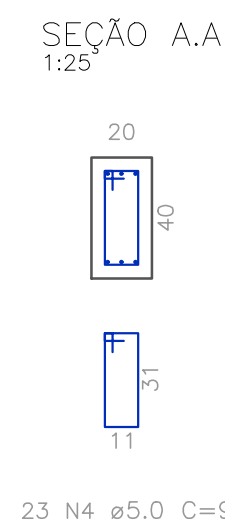
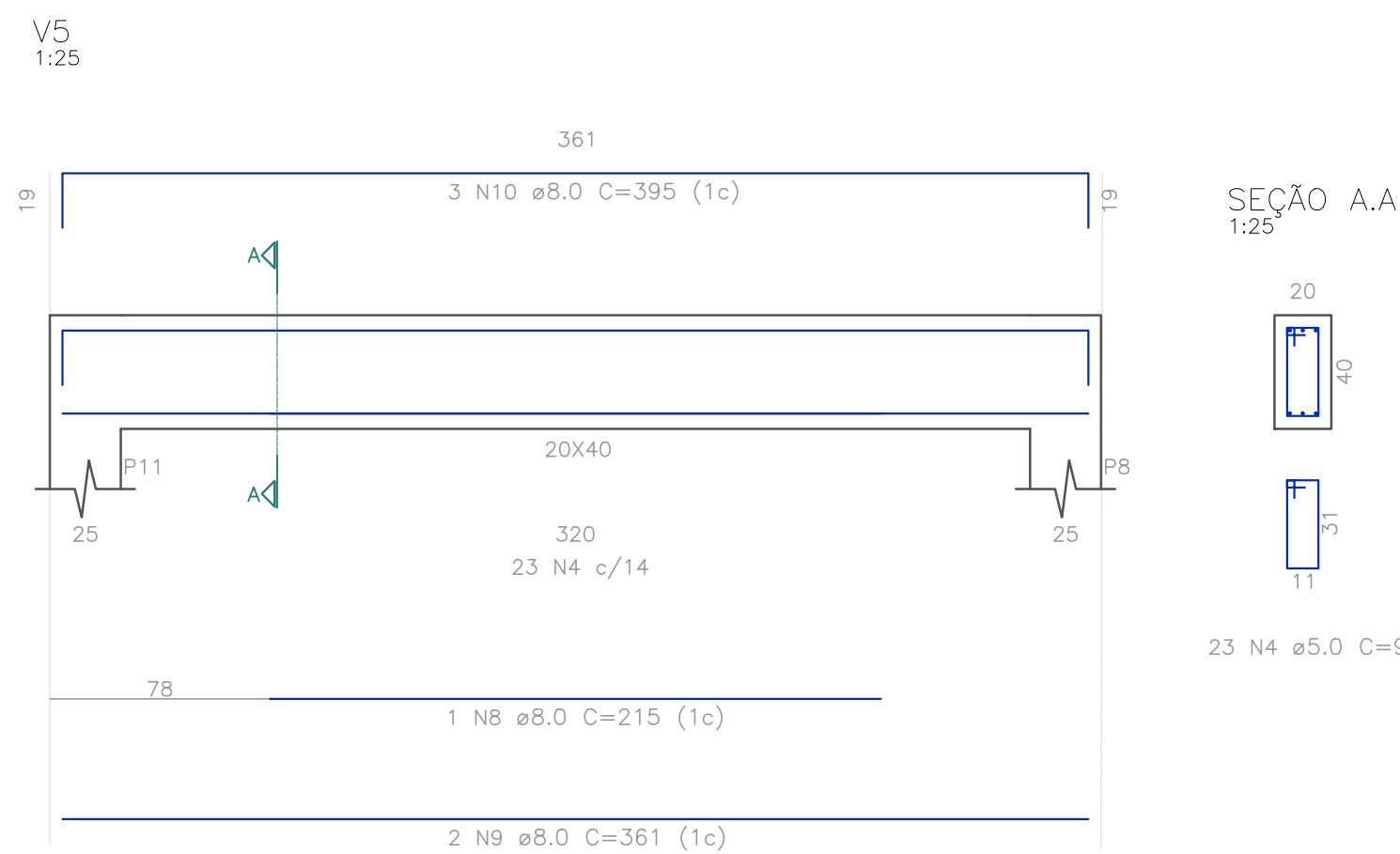
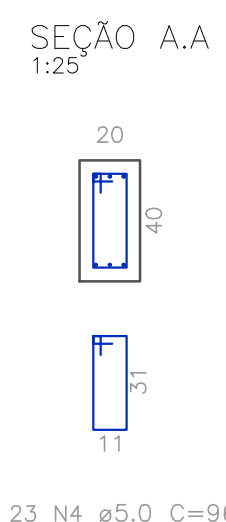
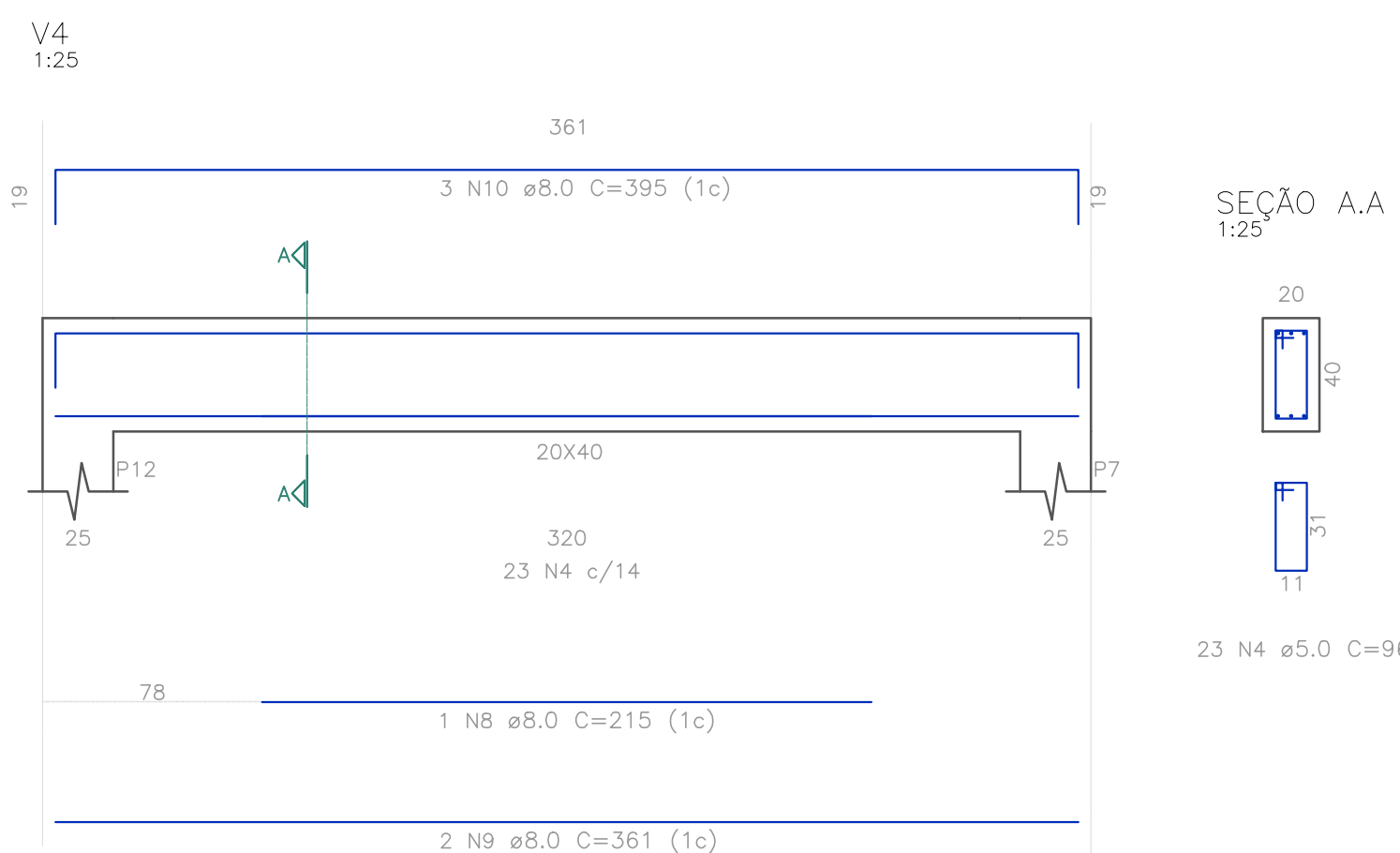
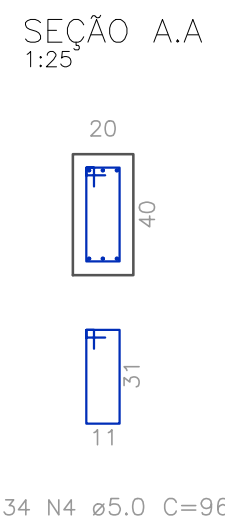
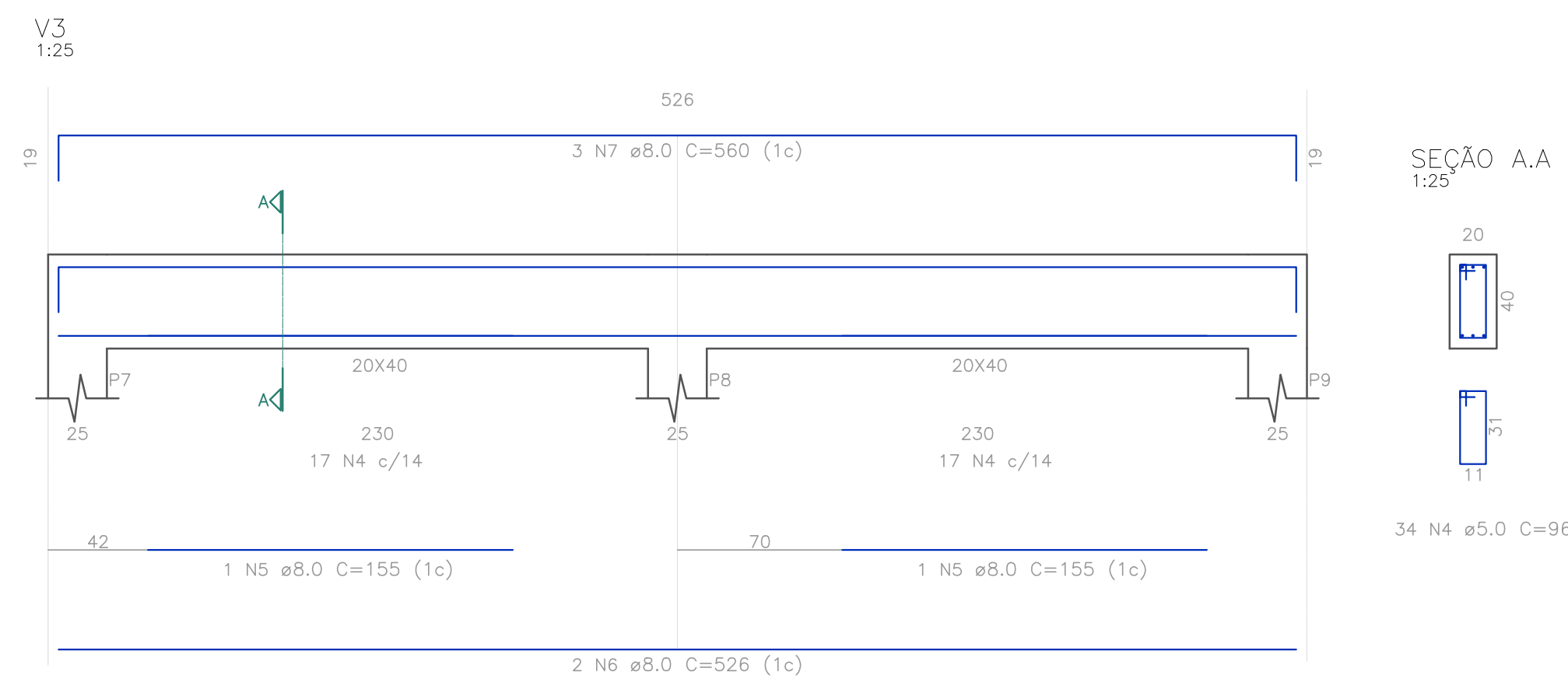
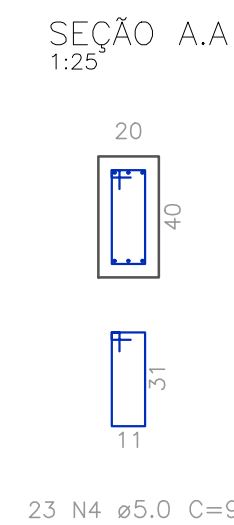
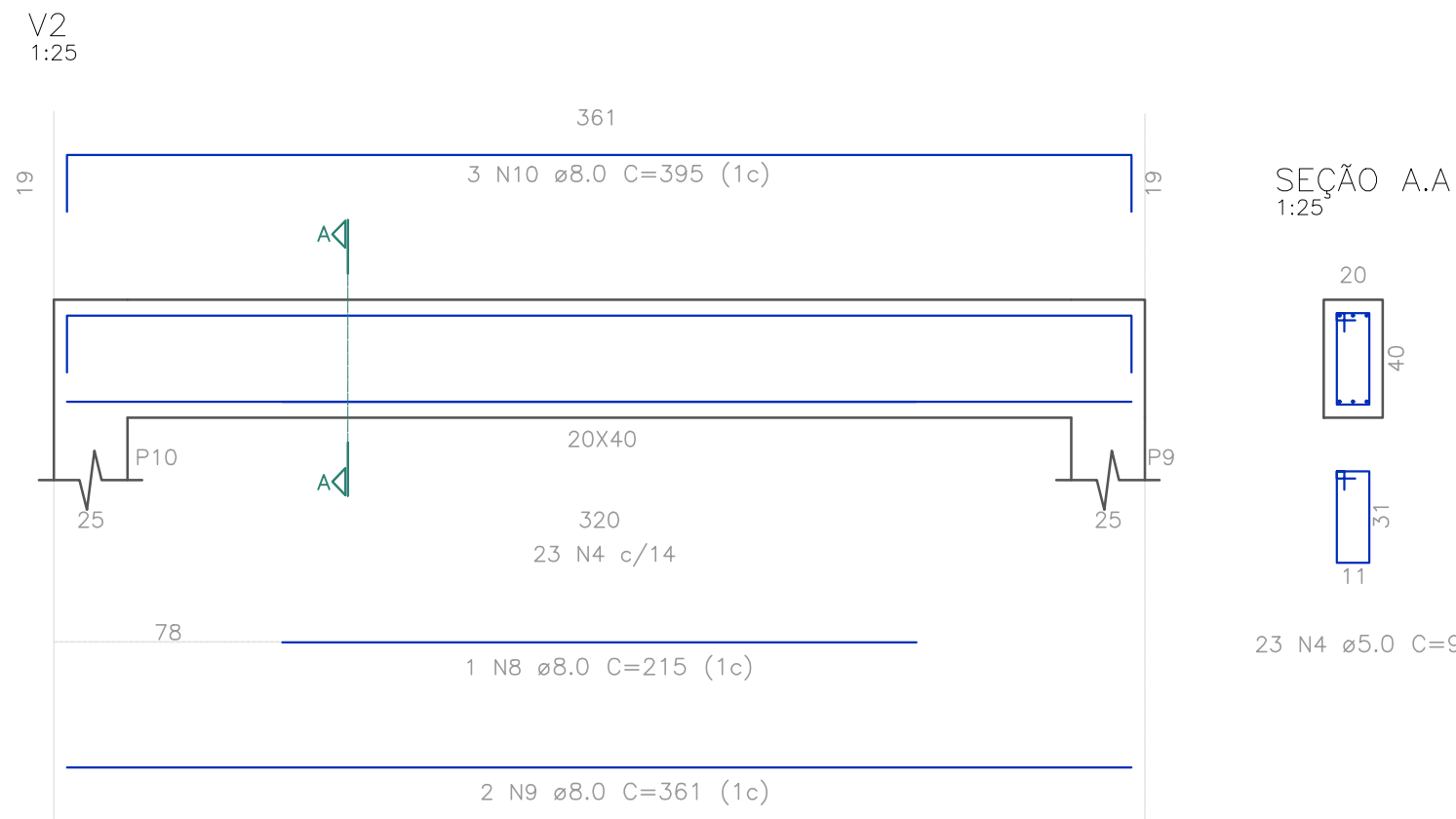
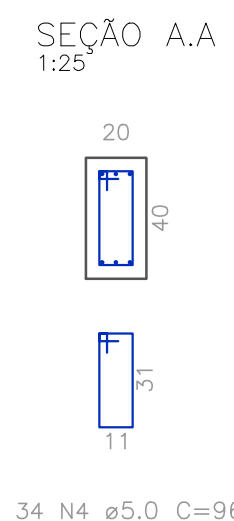
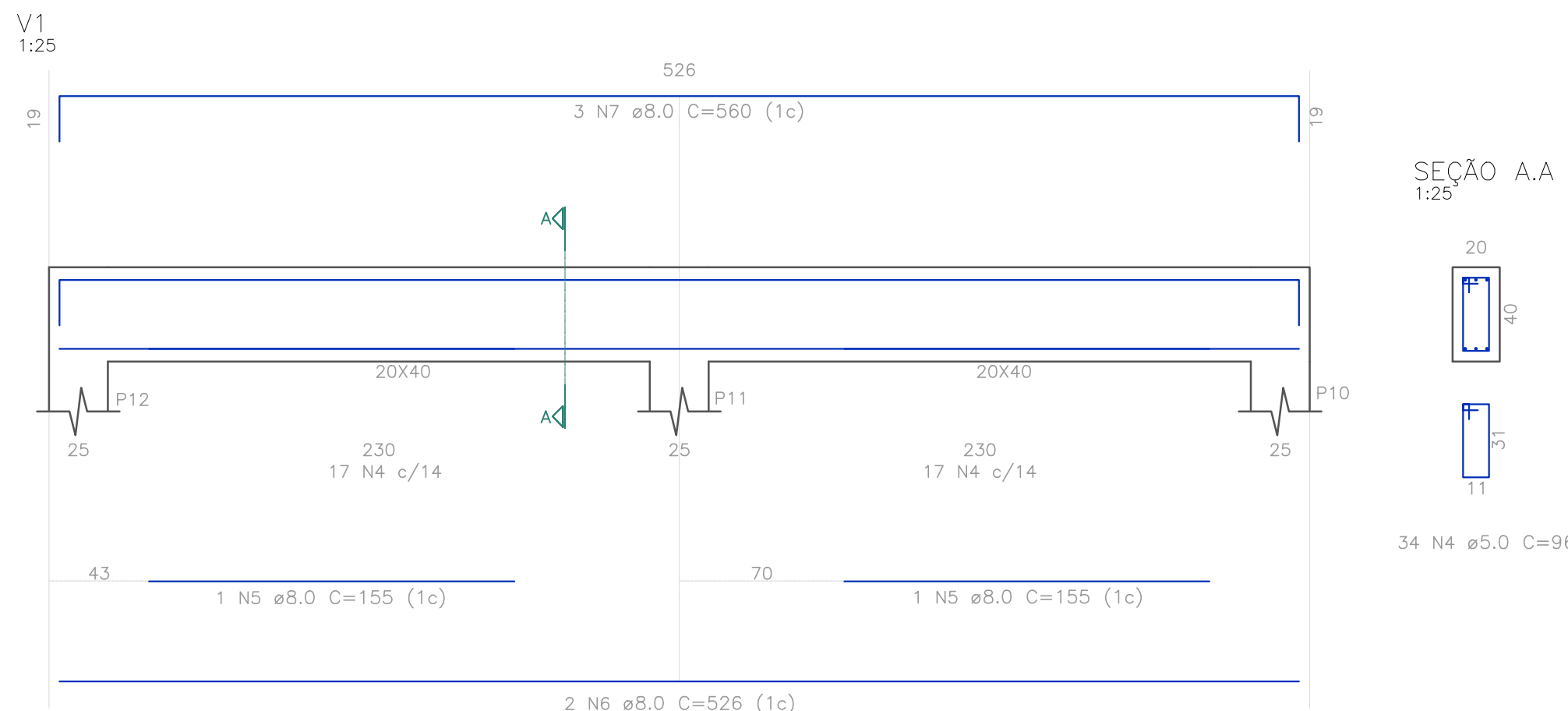


FORMA DO PAVIMENTO TERREO  
1:25

Vigas	
Nome	Seção (cm)
V1	20x40
V2	20x40
V3	20x40
V4	20x40
V5	20x40

Características dos materiais	
fck (kgf/cm²)	Ecs (kgf/cm²)
400	301049

Estacas	
Nome	Seção (cm)
P7	25 x 25
P8	25 x 25
P9	25 x 25
P10	25 x 25
P11	25 x 25
P12	25 x 25



#### Relação do aço

6x12 V3	V1 V4		V2 V5		6xP12
AÇO	N	DIAM	Q	UNIT (cm)	C.TOTAL (cm)
CA60	1	5.0	48	76	3648
	2	5.0	12	168	2016
	3	5.0	30	176	5280
	4	5.0	137	96	13152
CA50	5	8.0	4	155	620
	6	8.0	4	526	2104
	7	8.0	6	560	3360
	8	8.0	3	215	645
	9	8.0	6	361	2166
	10	8.0	9	395	3555
	11	10.0	24	570	13680
	12	5.0	15	55	825

#### Resumo do aço

AÇO	DIAM	C.TOTAL (m)	PESO + 10 % (kg)
CA50	8.0	124.5	54.00
CA60	10.0	136.8	92.85
CA60	5.0	274.0	46.40
PESO TOTAL			
CA50	146.94		
CA60	46.40		

Vol. de concreto total (C-40) = 2.5 m³  
Área de forma total = 29 m²

#### Consumo de Concreto para Laje do prédio de apoio:

Concreto Fck 40 MPa - 5,90 m³ - (Laje de Fundo)

Concreto Fck 40 MPa - 5,90 m³

Mínimo 360kg cimento/m³ de concreto;

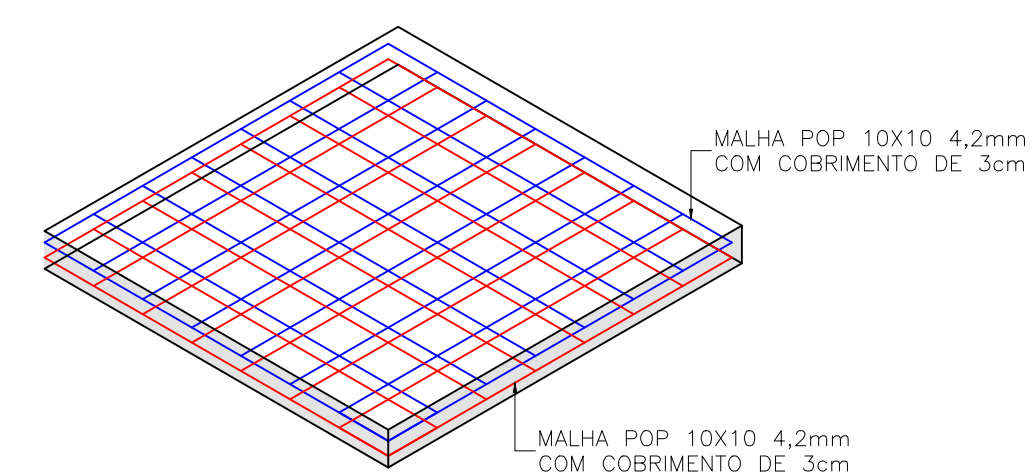
Fator a/c máx. de 0,45 L/kg;

#### Consumo de bloco estrutural:

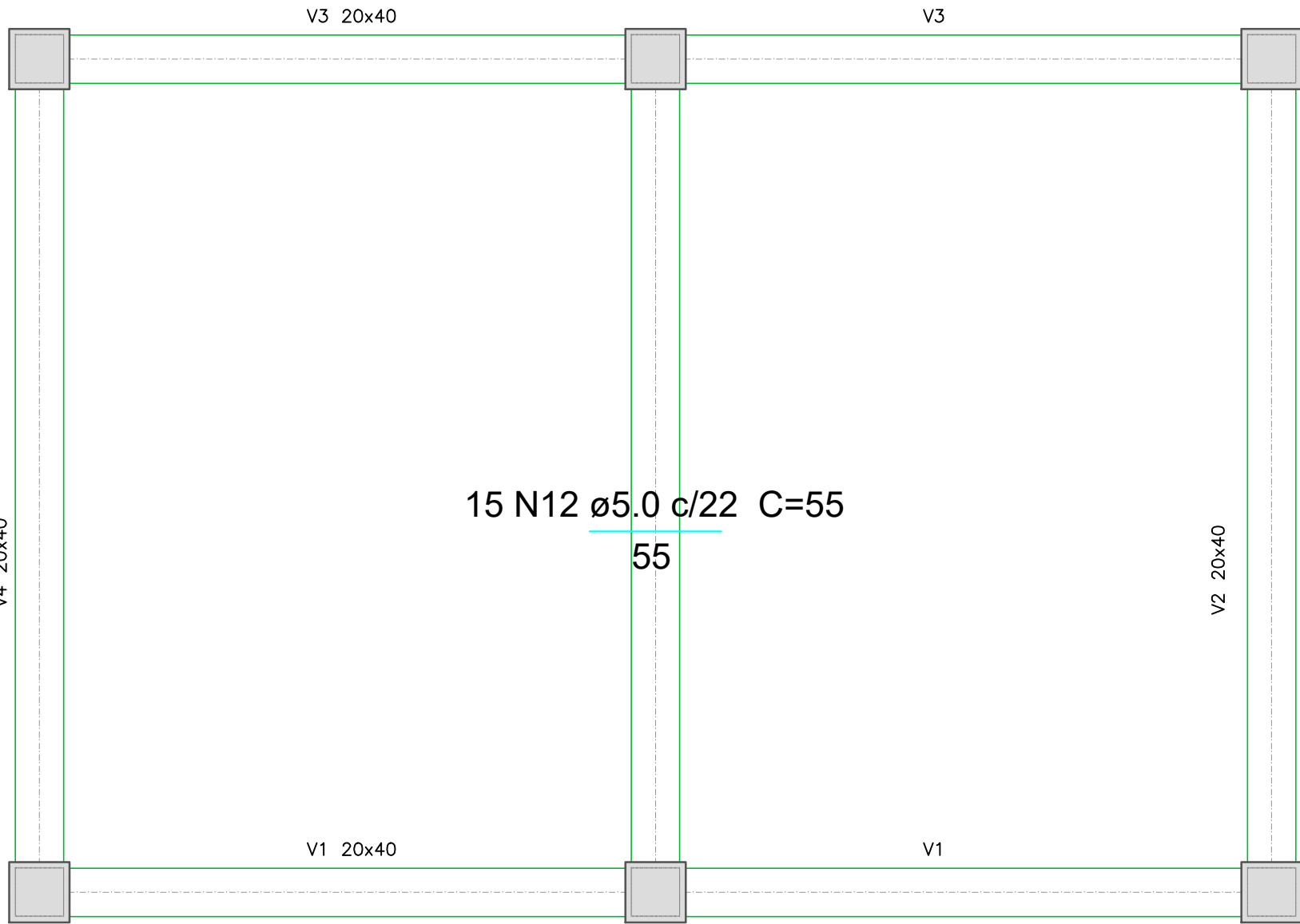
Bloco (09x19x39) - 47,00 m³

#### Quantitativo de Tela Soldada Nervurada:

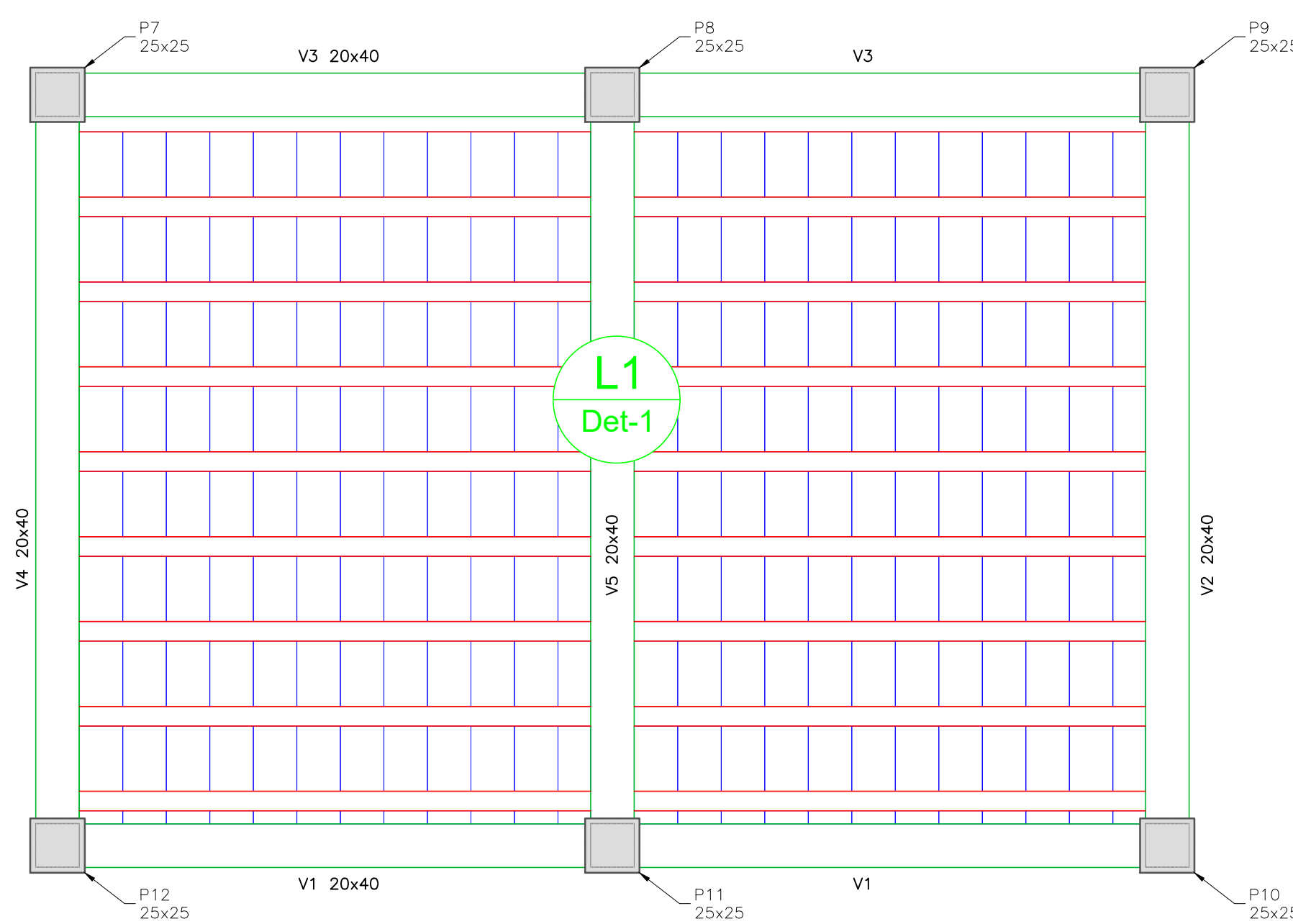
Tela soldada nervurada (10X10 4,2mm) - 29,30 m²



DETALHE LAJE FUNDO DE CONCRETO - PRÉDIO DE APOIO  
Esc: 1:20

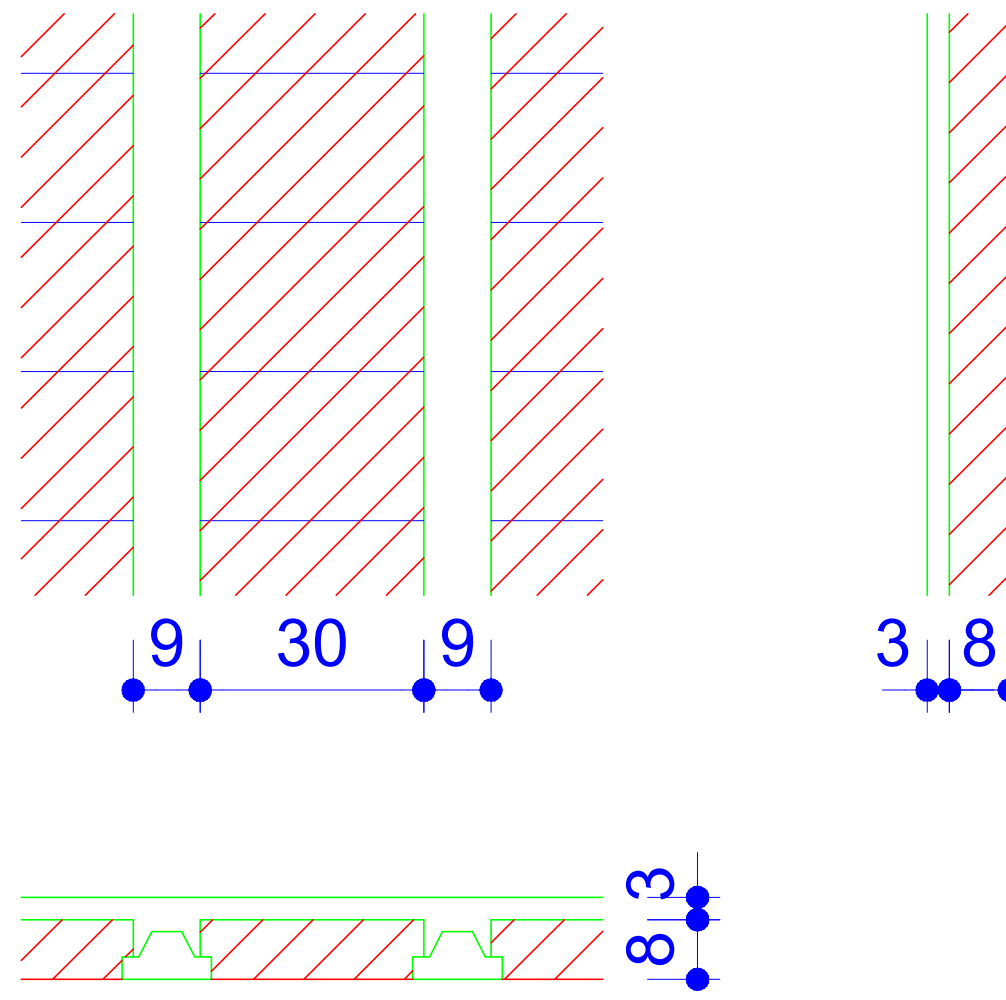


Armação negativa das lajes do pavimento  
TERREO (Eixo X)  
escala 1:25



Forma do pavimento TERREO  
escala 1:25

#### Detalhe 1 (esc. 1:30)



Planta de vigas pré-moldadas  
escala 1:25

Blocos de enchimento						
Detalhe	Tipo	Nome	Dimensões(cm)			Quantidade
			hb	bx	by	
1	Lajota cerâmica	B8/30/20	8	30	20	216

Lajes						
Dados					Sobrecarga (kgf/m²)	
Nome	Tipo	Altura (cm)	Elevação (cm)	Nível (cm)	Adicional	Acidental
L1	Pré-moldada	11	0	271	100	50

Área de lajes		
Tipo	Altura (cm)	Área (m²)
Pré-moldada	11	15.90

Características dos materiais	
fck (kgf/cm²)	Ecs (kgf/cm²)
400	301049

Nº	DATA	EXEC.	ESPECIFICAÇÃO DA REVISÃO	APROV.	EQUIPE DE DESENVOLVIMENTO DO PROJETO	RESPONSÁVEL PELO PROJETO	OBRA	FRANCHA
					CONCEPÇÃO Eng. Dr. Luis Fernando Rossi Léo	Eng. Dr. Luis Fernando Rossi Léo	E.T.E. - NOVA CARDOSO - ITAJOB/SP	NVC02-05-REV.000
					DESENVOLVIMENTO Eng. Dr. Luis Fernando Rossi Léo	Eng. Dr. Luis Fernando Rossi Léo	PRÉDIO DE APOIO	DATA 12/04/2024
					DESENHOS E DETALHES Eng. Lucas Rodrigues Belotti	Eng. Lucas Rodrigues Belotti	CLIENTE PREFEITURA MUNICIPAL ITAJOB - SP	CLIENTE PREFEITURA MUNICIPAL ITAJOB - SP
					DIRETOS RESERVADOS PELA RESOLUÇÃO CONFEA 060 - LEI FEDERAL 5698	DIRETOS RESERVADOS PELA RESOLUÇÃO CONFEA 060 - LEI FEDERAL 5698	ESCALA INDICADA	FOLHA 05/05