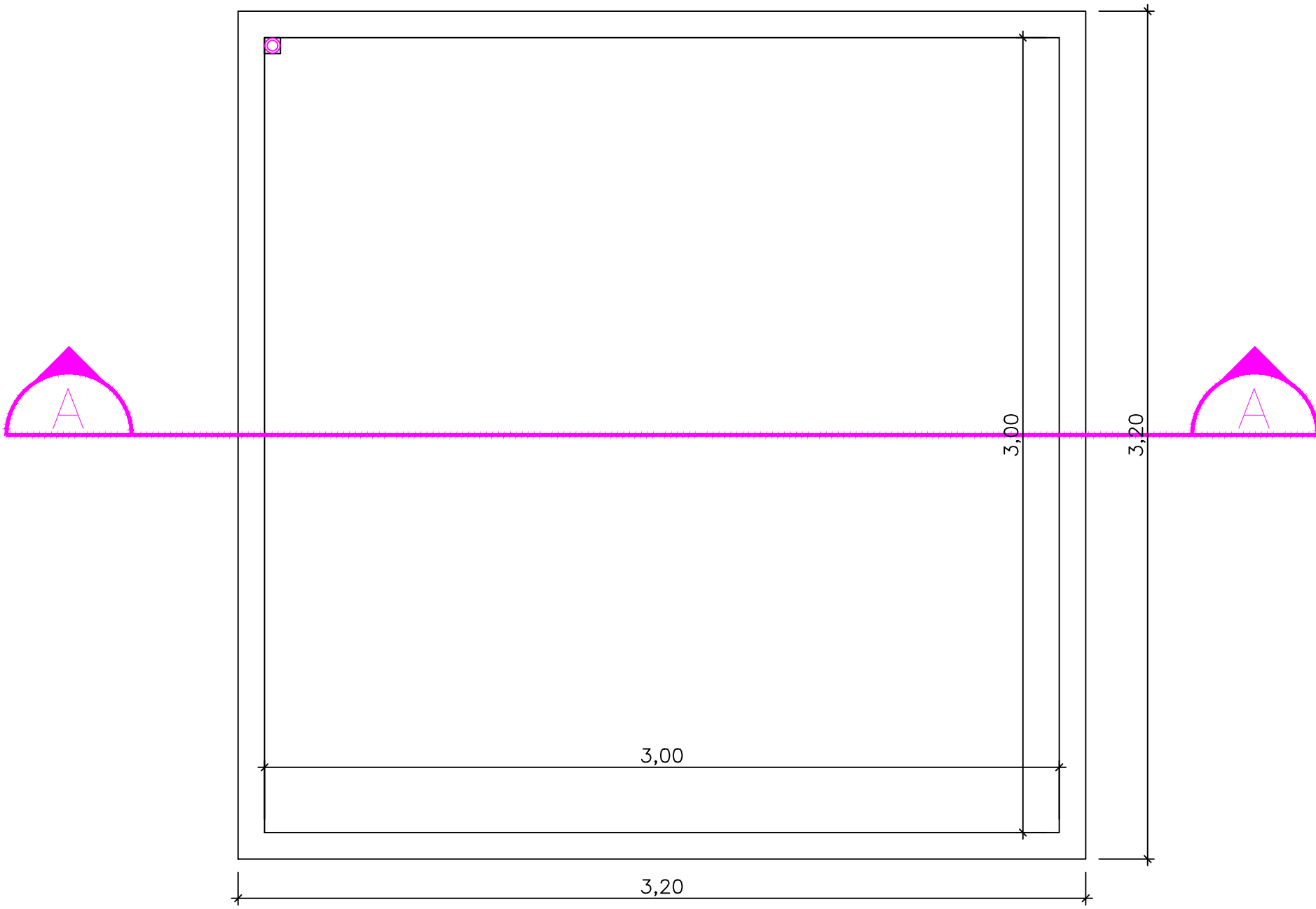


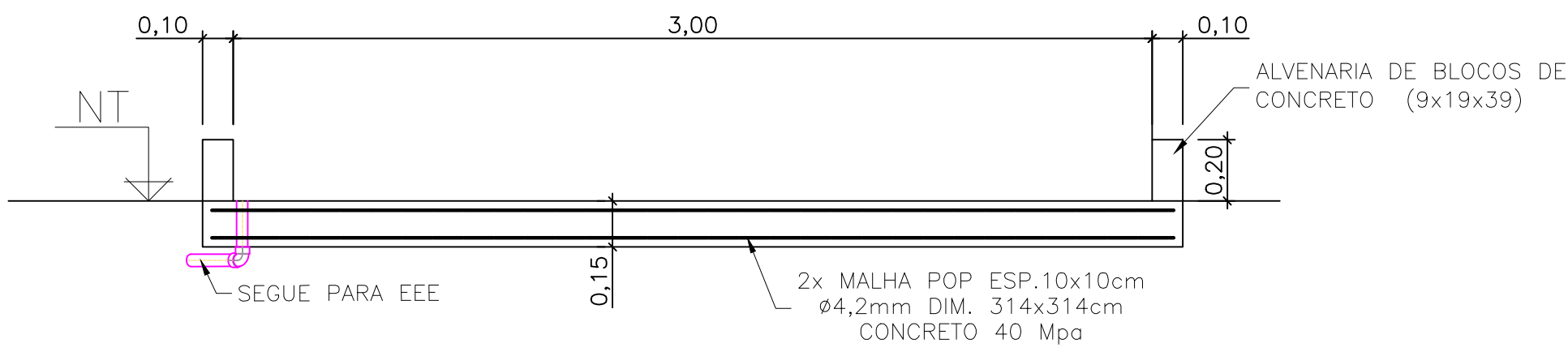
Armação inferior do radier do pavimento RADIER (Eixo X)  
escala 1:50



Armação inferior do radier do pavimento RADIER (Eixo Y)  
escala 1:50



BASE PARA BAG DE LODO - PLANTA  
ESC.: 1:20



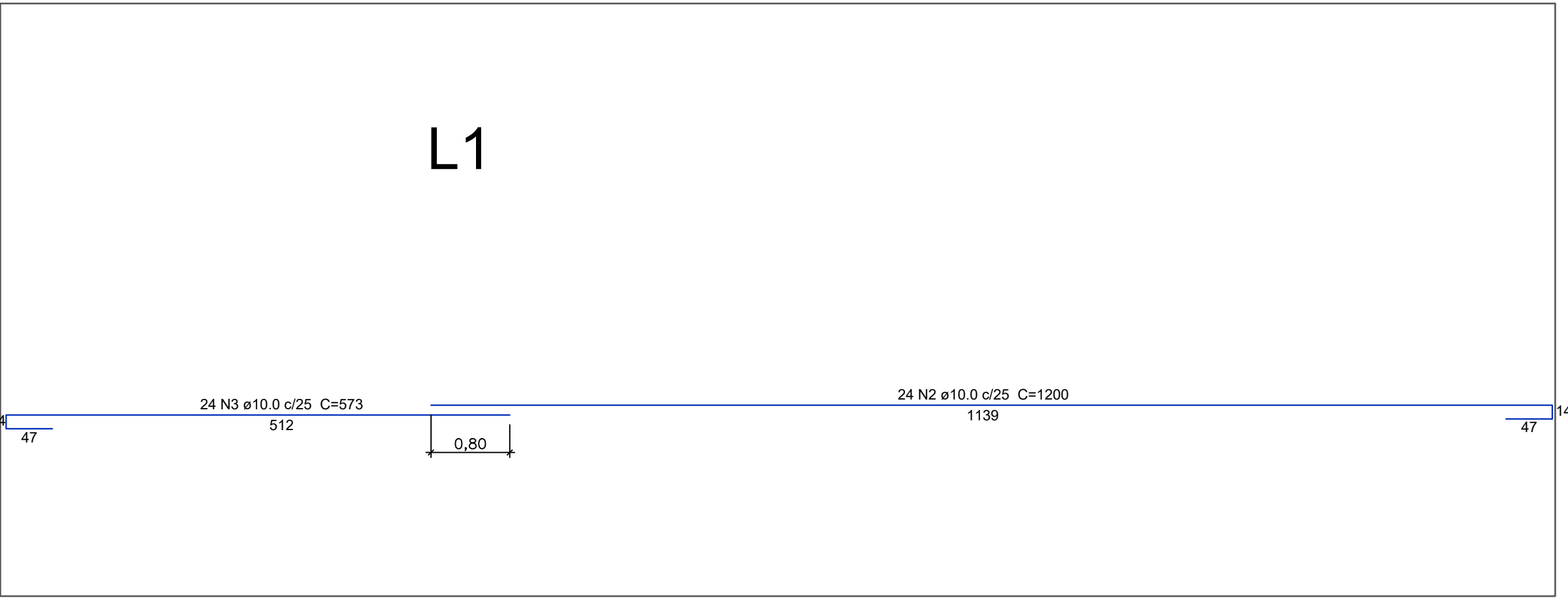
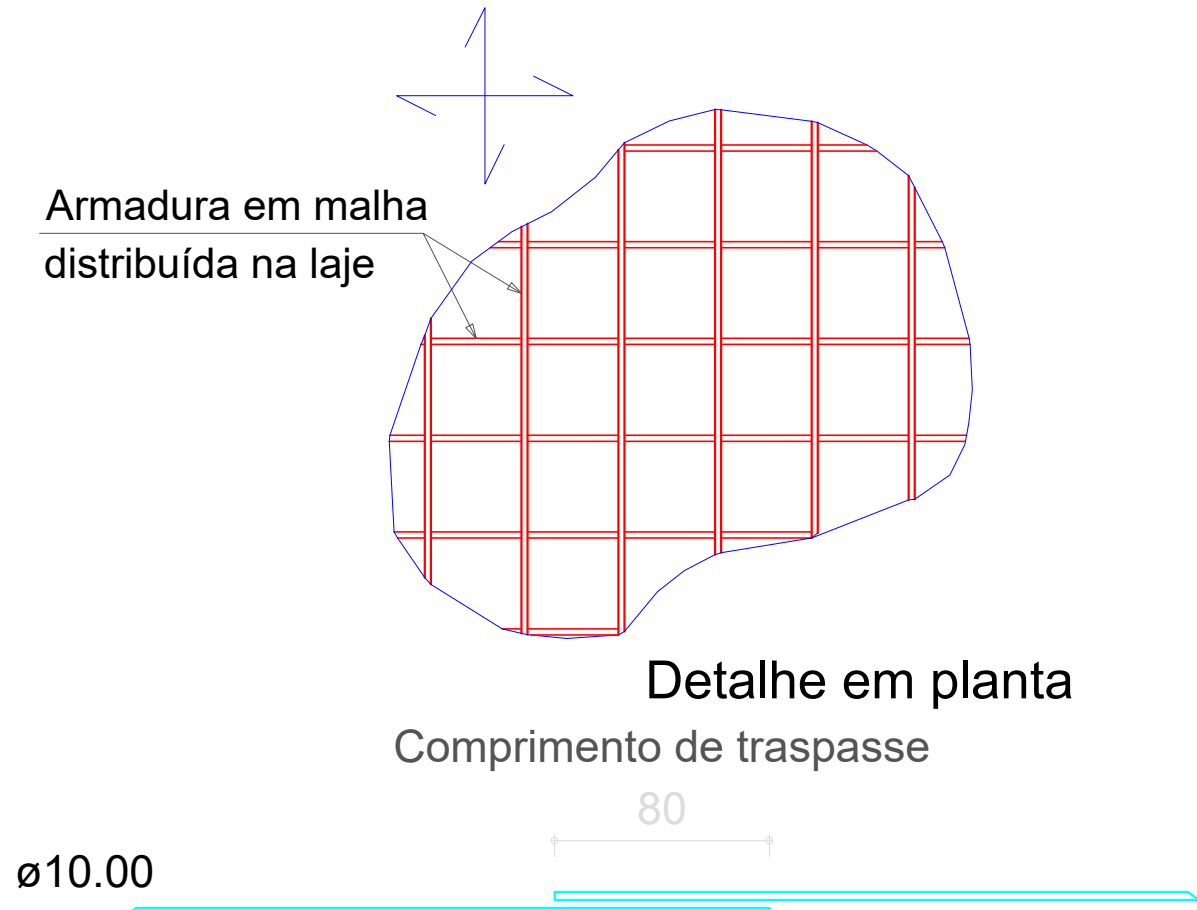
BASE PARA BAG DE LODO - CORTE  
ESC.: 1:20

Relação do aço					
Positivos X			Positivos Y		
AÇO	N	DIAM (mm)	QUANT (Barras)	UNIT (cm)	C.TOTAL (cm)
CA50	1	10.0	63	698	43974
	2	10.0	24	1200	28800
	3	10.0	24	573	13752

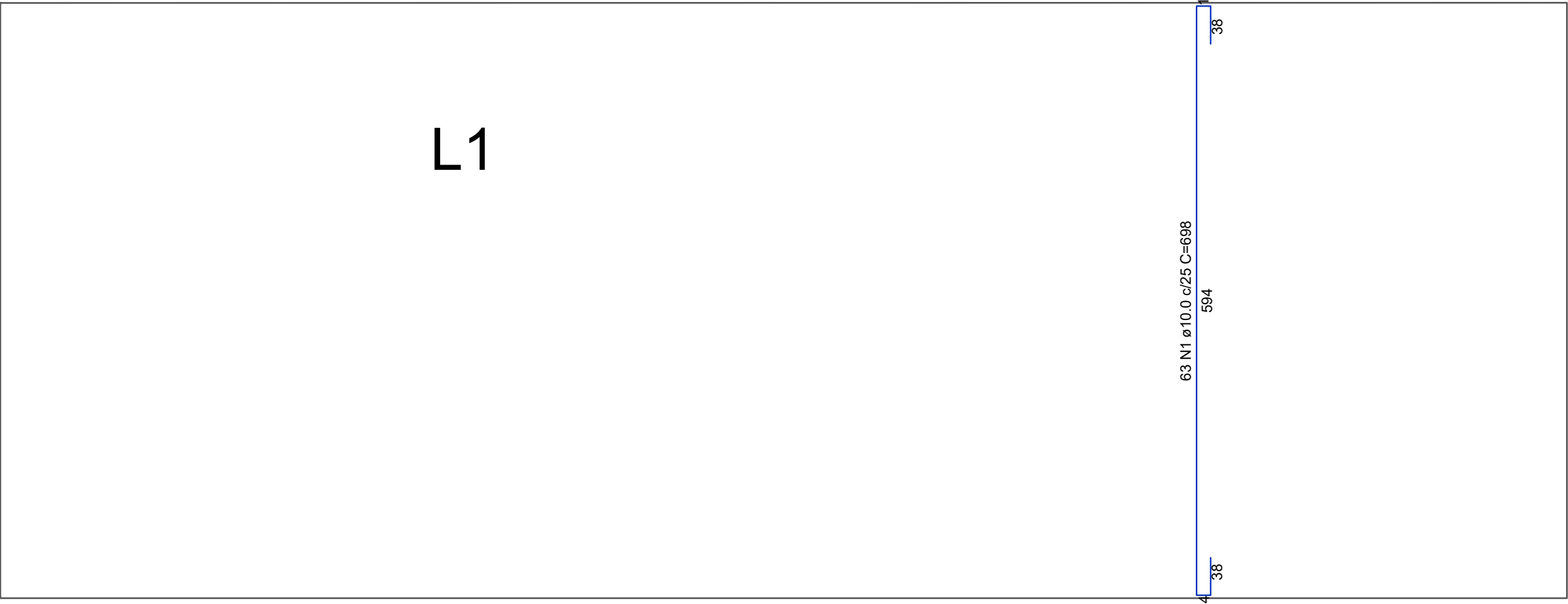
Resumo do aço			
AÇO	DIAM (mm)	C.TOTAL (m)	PESO + 10 % (kg)
CA50	10.0	865.26	587.25
PESO TOTAL (kg)			
CA50	587.25		

Volume de concreto (C-30) = 19.00 m³  
Área de forma = 8.72 m²

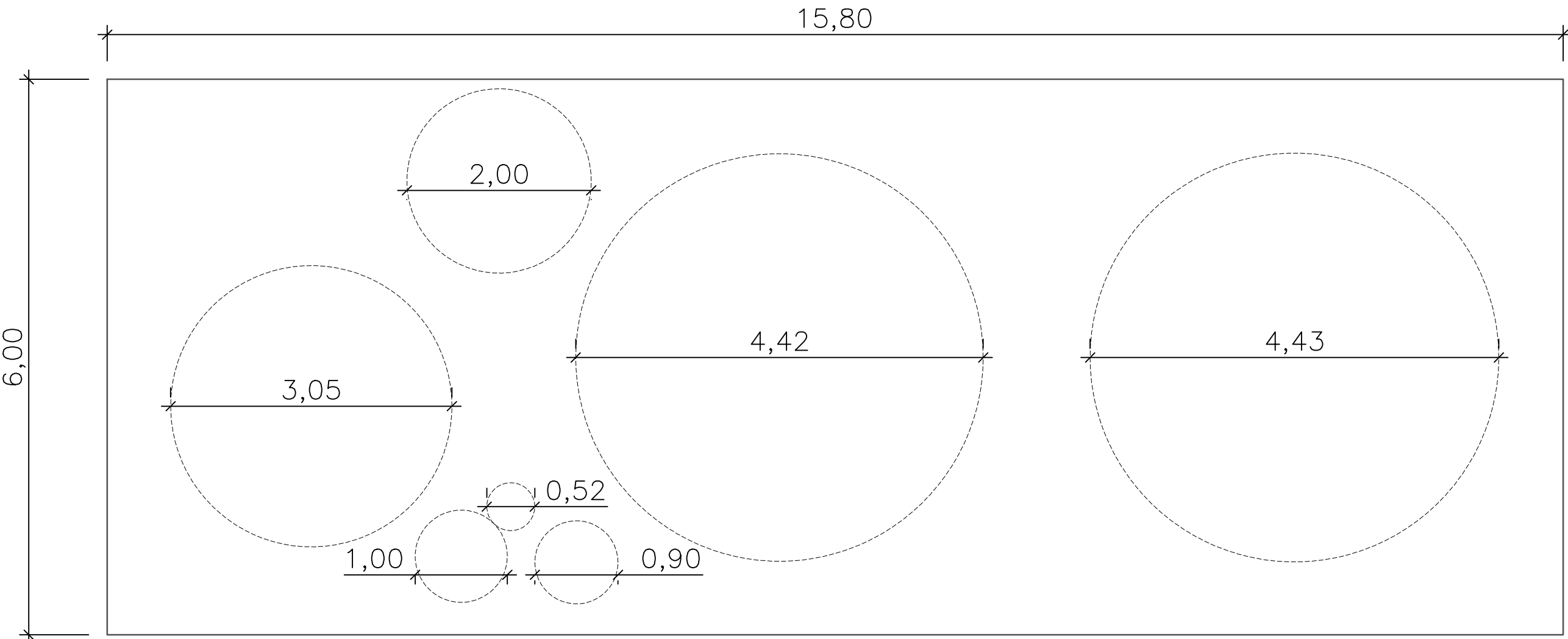
DETALHE DA ARMADURA DE MALHA BASE



Armação superior do radier do pavimento RADIER (Eixo X)  
escala 1:50



Armação superior do radier do pavimento RADIER (Eixo Y)  
escala 1:50



PLANTA - RADIER  
escala 1:50

Consumo de Concreto para base de bag:

Concreto Fck 40 MPa - 1,55 m³ - (Laje de Fundo)

Concreto Fck 40 MPa - 1,55 m³  
Mínimo 360kg cimento/m³ de concreto;  
Fator a/c máx. de 0,45 L/kg;

Consumo de bloco estrutural:

Bloco (09x19x39) - 2,50 m²

Quantitativo de Tela Soldada Nervurada:

Tela soldada nervurada (10X10 4,2mm) - 19,72 m²

Nº	DATA	EXEC.	ESPECIFICAÇÃO DA REVISÃO	APROV.	EQUIPE DE DESENVOLVIMENTO DO PROJETO	RESPONSÁVEL PELO PROJETO	OBRA	FRANCHA
					CONCEPÇÃO	Eng. Dr. Luis Fernando Rossi Léo	E.T.E. - NOVA CARDOSO - ITAJOB/SP	NVC02-04-REV.000
					DESENVOLVIMENTO	Eng. Dr. Luis Fernando Rossi Léo		DATA
					DESENHOS E DETALHES	Eng. Dr. Luis Fernando Rossi Léo		12/04/2024
					DIRETOS	Eng. Lucas Rodrigues Belotti		CLIENTE
					DIRETOS	Eng. Lucas Rodrigues Belotti		PREFEITURA MUNICIPAL
					DIRETOS	Eng. Lucas Rodrigues Belotti		ITAJOB - SP
					DIRETOS	Eng. Lucas Rodrigues Belotti		ESCALA
					DIRETOS	Eng. Lucas Rodrigues Belotti		04/05
					DIRETOS	Eng. Lucas Rodrigues Belotti		INDICADA